



SHIMADZU

LabSolutions

分析报告

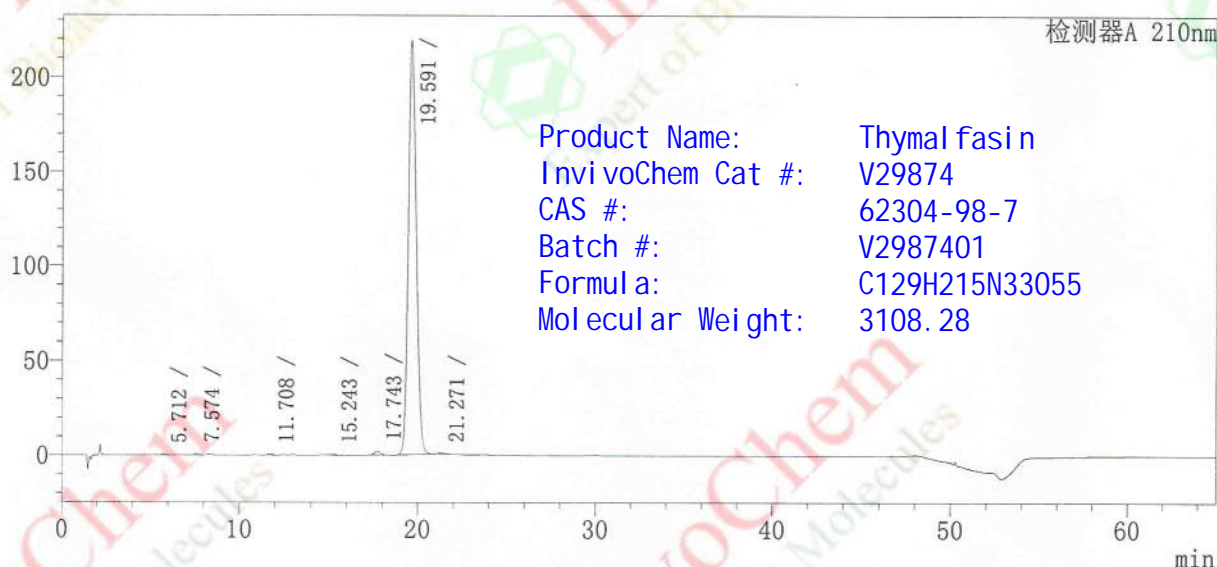
<样品信息>

样品名 : JD038 (2021030501) 含量&有关物质
 数据文件名 : JD038 (2021030501) 含量&有关物质.lcd
 方法文件名 : 胸腺法新.lcm
 批处理文件名 : 20210412.lcb
 样品瓶号 : 1-7
 进样体积 : 20 μ L
 分析日期 : 2021/4/12 20:51:44
 处理日期 : 2021/4/13 9:23:47

分析者 : 林冰梅
 处理者 : 林冰梅

<色谱图>

mV



<峰表>

检测器A 210nm

峰号	保留时间	面积	高度	面积%	理论塔板数(USP)
1	5.712	3793	286	0.055	4116
2	7.574	11242	924	0.164	8311
3	11.708	8623	521	0.126	10568
4	15.243	5188	302	0.076	16209
5	17.743	46854	1952	0.685	11923
6	19.591	6751918	219093	98.750	8940
7	21.271	9742	374	0.142	14462
总计		6837360	223452	100.000	

林冰梅 2021.04.13