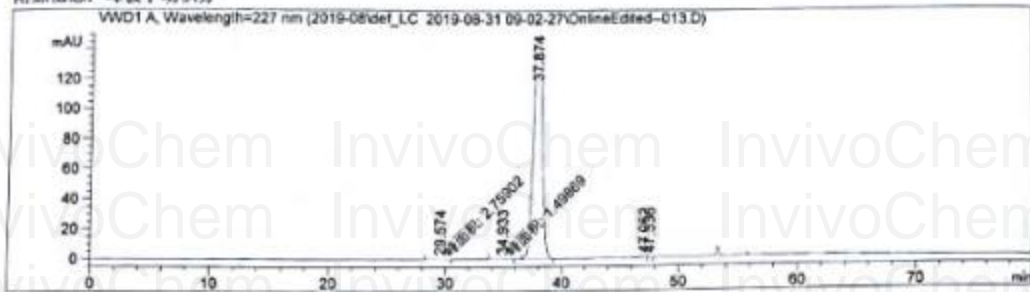


HPLC Analysis for V160301 Paclitaxel (Taxol)

采集操作者 : 系统 序列号 : 13
 样品操作者 : 系统
 采集仪器 : LC1260 II 位置 : P1-D-05
 进样日期 : 2019/8/31 18:33:55 进样次数 : 1
 进样量 : 10.000 µl
 方法 : D:\chem32\data\2019-08\def_LC 2019-08-31 09-02-27\ZSCGB-YGWZ.M (序列方法)
 上次更改 : 2019/3/6 15:58:33 : 系统
 附加信息: 峰被手动积分



面积百分比报告

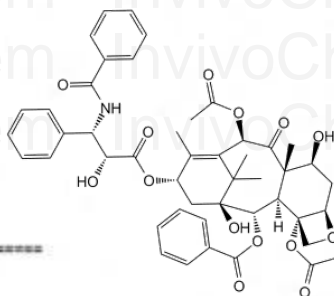
排序 : 信号
 乘积因子 : 1.0000
 稀释因子 : 1.0000
 内标使用乘积因子和稀释因子

信号 1: WVD1 A, Wavelength=227 nm

峰 #	保留时间 [min]	类型	峰宽 [min]	峰面积 [mAU*s]	峰高 [mAU]	峰面积 %
1	29.574	MM	0.9605	2.75902	4.78765e-2	0.0313
2	34.933	MM	1.0372	1.49869	2.40819e-2	0.0170
3	37.874	BB	0.7100	8799.32520	190.46010	99.8915
4	47.062	BB	0.1869	3.10684	2.55430e-1	0.0353
5	47.536	BB	0.1858	2.19464	1.88559e-1	0.0249

总量 : 8808.88439 190.97605

*** 报告结束 ***



Product Name: Paclitaxel (Taxol)
 InvivoChem Cat #: V1603
 CAS #: 33069-62-4
 Batch #: V160301
 Formula: C47H51NO14
 Molecular Weight: 853.91