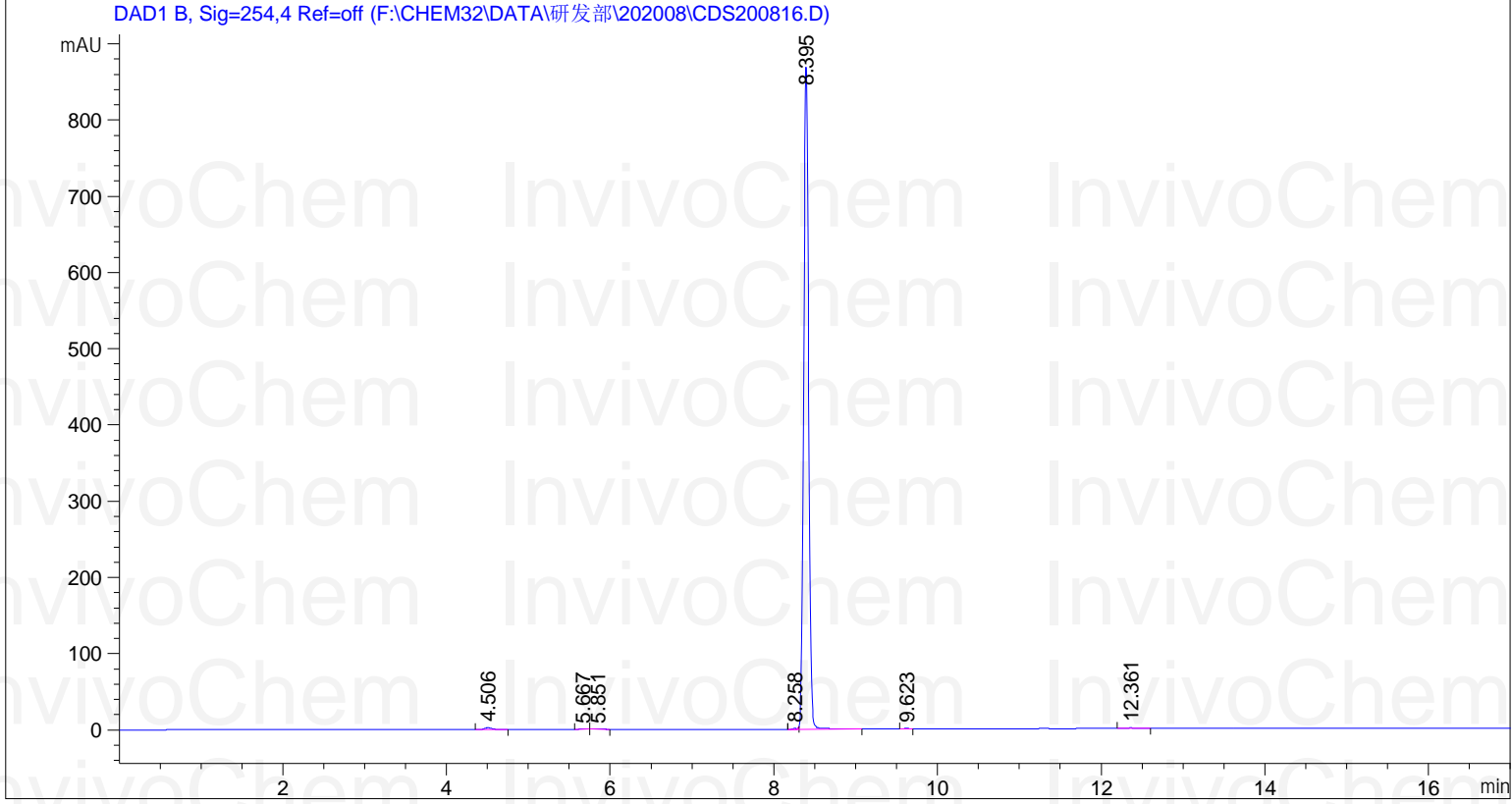
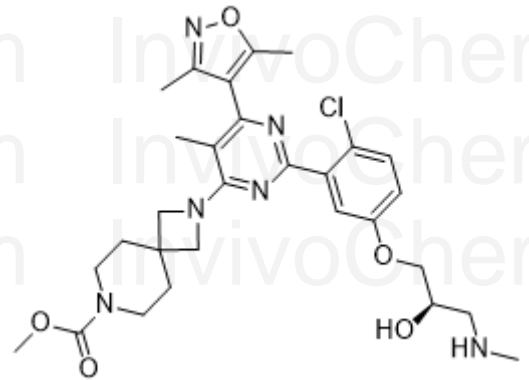


操作者 : 系统
 样品操作者 : 系统
 仪器 : HPLC1260 位置 : 4
 进样日期 : 2020/8/16 9:37:09
 进样量 : 0.600 µl
 方法 : F:\CHEM32\METHODS\3#柱\METHOD-2-ACN.M
 最后修改 : 2020/8/14 15:06:11 : 系统



面积百分比报告

排序 : 信号
 乘积因子 : 1.0000
 稀释因子 : 1.0000
 内标中不使用乘积因子和稀释因子



信号 1: DAD1 B, Sig=254,4 Ref=off

峰 #	保留时间 [min]	类型	峰宽 [min]	峰面积 [mAU*s]	峰高 [mAU]	峰面积 %
1	4.506	BB	0.1084	19.12851	2.64436	0.5157
2	5.667	BB	0.0818	3.17444	6.19038e-1	0.0856
3	5.851	BB	0.1039	4.12846	5.60588e-1	0.1113
4	8.258	BV E	0.0552	4.51408	1.22039	0.1217
5	8.395	VB R	0.0672	3668.69482	869.06787	98.9081
6	9.623	BB	0.0646	3.81854	9.56496e-1	0.1029
7	12.361	BB	0.1076	5.73540	7.30788e-1	0.1546

Product Name: EZM2302
 InvivoChem Cat #: V20887
 CAS #: 1628830-21-6
 Batch #: V2088701
 Formula: C29H37ClN6O5
 Molecular Weight: 585.1

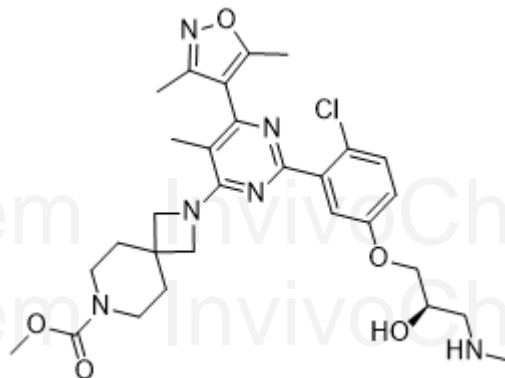
样品名称: EZM2302

HPLC Analysis for V2088701 EZM2302

总量 :

3709.19425 875.79953

=====
*** 报告结束 ***



Product Name: EZM2302
InvivoChem Cat #: V20887
CAS #: 1628830-21-6
Batch #: V2088701
Formula: C₂₉H₃₇ClN₆O₅
Molecular Weight: 585.1