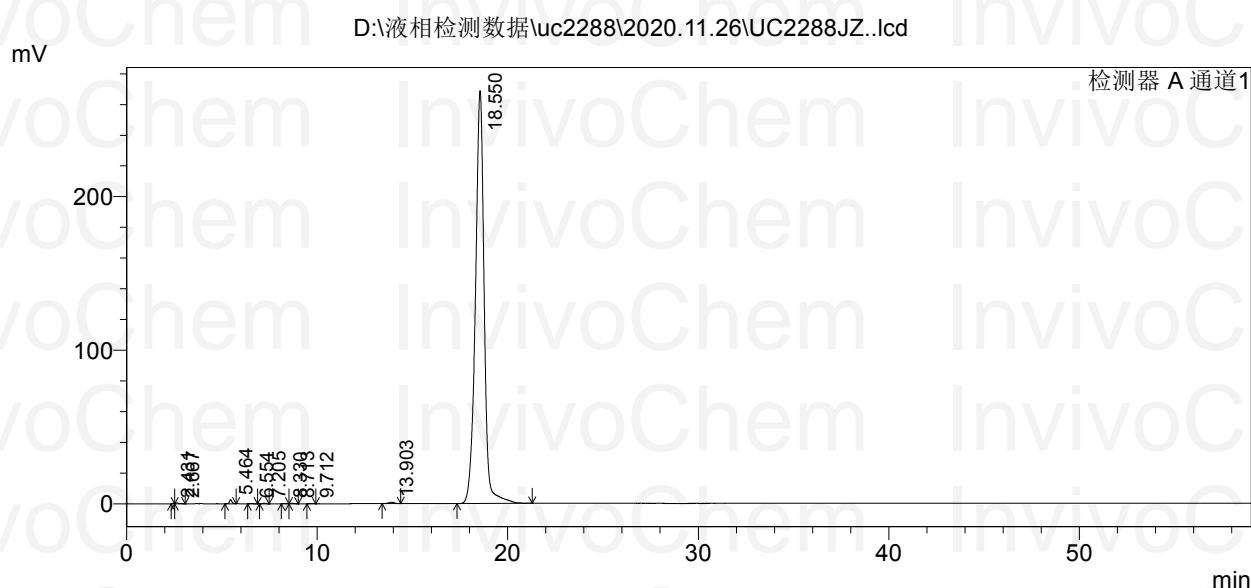


==== Shimadzu LCsolution 分析报告 ====

采集人 : Admin
 样品名称 : UC2288JZ.
 样品 ID :
 样品瓶# : 4
 进样体积 : 10 uL
 数据文件名 : UC2288JZ..lcd
 方法文件名 : 254方法文件.lcm
 批处理文件名 :
 报告文件名 : Default.lcr
 数据采集 : 2020/11/26 11:54:17
 数据处理 : 2020/11/26 12:53:20

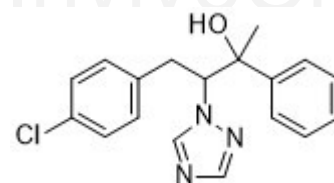
<色谱图>



峰表

检测器 A Ch1 253nm

峰#	保留时间	面积	高度	面积 %	高度 %
1	2.431	1647	275	0.019	0.100
2	2.667	6845	621	0.079	0.226
3	5.464	23593	2670	0.274	0.973
4	6.554	1057	63	0.012	0.023
5	7.205	3904	351	0.045	0.128
6	8.330	2195	140	0.025	0.051
7	8.713	4725	360	0.055	0.131
8	9.712	1645	130	0.019	0.047
9	13.903	18936	880	0.220	0.321
10	18.550	8558172	268935	99.251	98.000
总计		8622719	274424	100.000	100.000



Product Name: UC2288
 InvivoChem Cat #: V2315
 CAS #: 1394011-91-6
 Batch #: V231501
 Formula: C₂₀H₁₈ClF₆N₃O₂
 Molecular Weight: 481.82