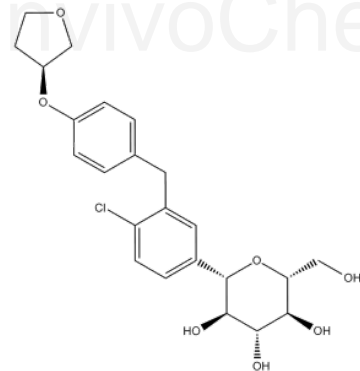
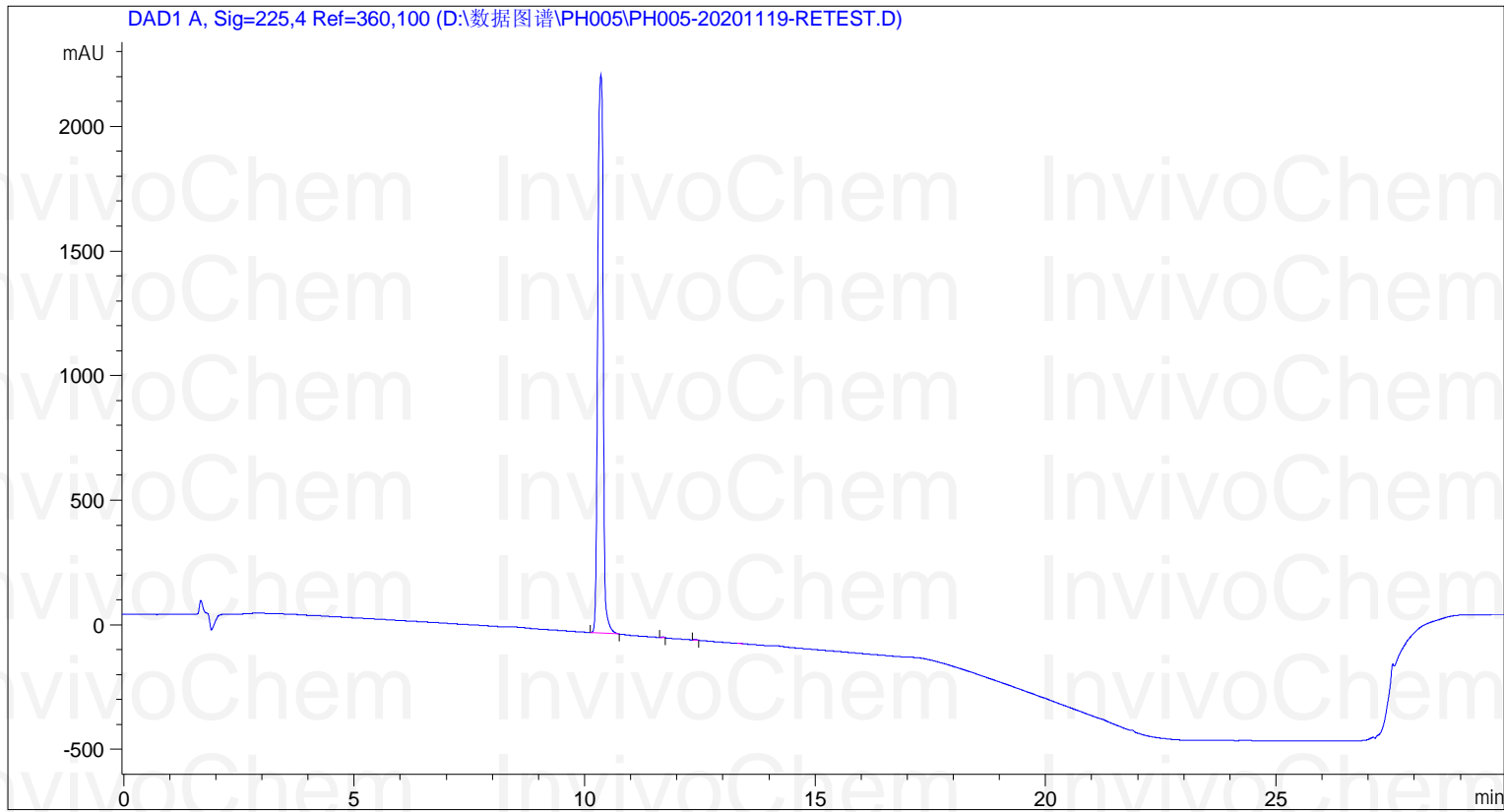


=====
操作者 :
仪器 : 仪器 1 位置 : 样品瓶 1
进样日期 : 2020-11-19 9:05:21
采集方法 : C:\CHEM32\1\METHODS\PH005-30MI.N.M
最后修改 : 2020-11-19 8:59:19
分析方法 : C:\CHEM32\1\METHODS\PH005-30MI.N.M
最后修改 : 2020-5-10 13:53:13
附加信息: 峰已手动积分



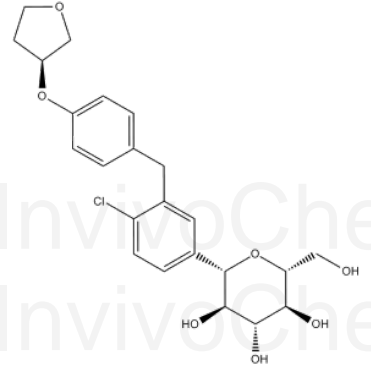
Product Name: Empagliflozin (BI 10773)
InvivoChem Cat #: V1500
CAS #: 864070-44-0
Batch #: V150001
Formula: C23H27ClO7
Molecular Weight: 450.91

信号 1: DAD1 A, Si g=225, 4 Ref=360, 100

峰 #	保留时间 [min]	类型	峰宽 [min]	峰面积 [mAU*s]	峰高 [mAU]	峰面积 %
1	10.352	MM	0.1375	1.84829e4	2239.71753	99.8629
2	11.703	MM	0.0762	11.77030	2.57341	0.0636
3	12.410	MM	0.0875	13.62921	2.59731	0.0736

总量 : 1.85185e4 2246.77322

*** 报告结束 ***



Product Name: Empagliflozin (BI 10773)
InvivoChem Cat #: V1500
CAS #: 864070-44-0
Batch #: V150001
Formula: C₂₃H₂₇ClO₇
Molecular Weight: 450.91