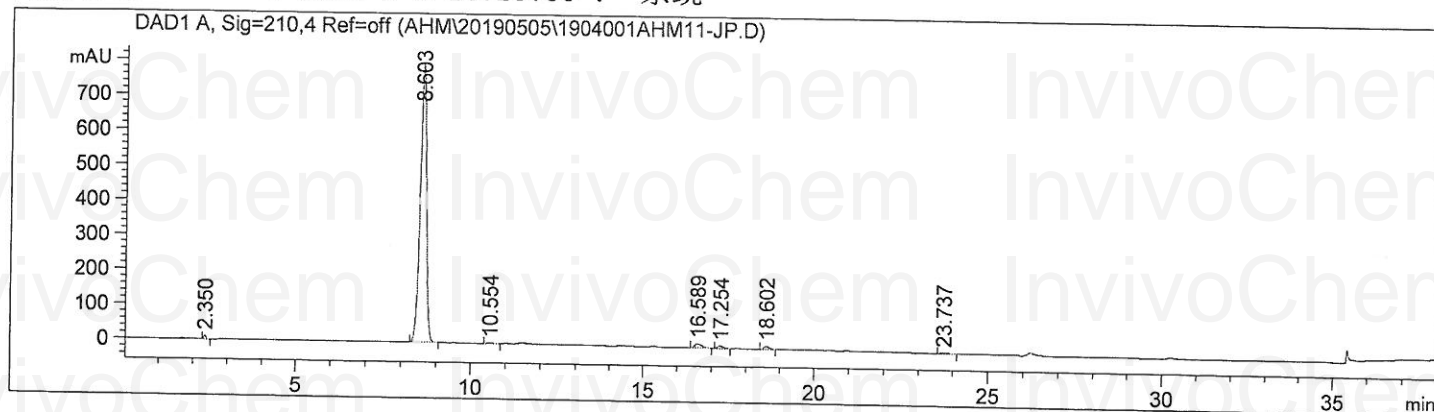


数据文件: D:\CF
样品名称: 1904001AHM11-JP

HPLC Analysis for V402801 TEPP-46 (ML-265)

=====
操作者 : 系统 序列行 : 2
仪器 : Agilent 1260 LC-1 位置 : 样品瓶 1
进样日期 : 2019-5-5 23:11:27 进样次数 : 1
进样量 : 10.000 µl
采集方法 : D:\CHEM32\1\DATA\AHM\20190505\20190505 2019-05-05 22-31-38\10-90-1.0.M
最后修改 : 2019-5-5 22:31:38 : 系统
分析方法 : D:\CHEM32\1\DATA\AHM\20190505\1904001AHM11-JP.D\DA.M (10-90-1.0.M, 从数据文件)
最后修改 : 2019-5-6 16:28:50 : 系统
=====



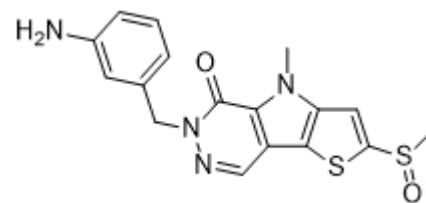
面积百分比报告

=====
排序 : 信号
乘积因子 : 1.0000
稀释因子 : 1.0000
内标中不使用乘积因子和稀释因子
=====

信号 1: DAD1 A, Sig=210,4 Ref=off

峰 #	保留时间 [min]	类型	峰宽 [min]	峰面积 [mAU*s]	峰高 [mAU]	峰面积 %
1	2.350	BB	0.0753	48.40329	11.00163	0.4784
2	8.603	BB	0.1925	9717.14160	795.82184	96.0406
3	10.554	BV	0.1759	14.79028	1.37030	0.1462
4	16.589	BB	0.2235	152.62125	10.88764	1.5085
5	17.254	BBA	0.1622	71.13596	6.57738	0.7031
6	18.602	BBA	0.1698	94.96843	8.53487	0.9386
7	23.737	BB	0.1720	18.67808	1.60200	0.1846

总量 : 1.01177e4 835.79566



=====
Product Name: TEPP-46 (ML-265)
InvivoChem Cat #: V4028
CAS #: 1221186-53-3
Batch #: V402801
Formula: C17H16N4O2S2
Molecular Weight: 372.46
=====

*** 报告结束 ***